

## THEMENBEREICHE

Wählen Sie aus unseren Themenschwerpunkten für Ihre Vorlesung. Gerne stimmen wir die Themen individuell mit Ihnen im Vorfeld ab.

### Angebot Vorlesungen:

- ① **Gestalterische Freiheit / elementiertes Bauen - ein Widerspruch?**
  - Entwurf zur Vorplanung - die wichtigsten Vorabentscheidungen
  - Produktauswahl unter statischen, bauphysikalischen und wirtschaftlichen Gesichtspunkten
  - Planung und Konzeption
  - Umsetzung der FT-Bauweise auf der Baustelle
  - Neuheiten und Innovationen aus der Welt der Fertigteile
  
- ② **Energieeffiziente Bauteile in der Vorfertigung**
  - Definition und Technologien für energieeffiziente Betonfertigteile
  - CO2 Emmissionen im Bausektor
  - Nachhaltigkeit - elementiertes Bauen mit Nachhaltigkeitsstrategie , CSC, EPDs
  - Welche Bauteile erfüllen die vorstehenden Anforderungen an die Nachhaltigkeit?
  - Energieeffizientes Thermowandsystem
  - Klimadecken für den Heiz- und Kühlfall
  
- ③ **Elementiertes Bauen - Bauteile & Grundlagen**
  - Vom Entwurf zur Vorplanung – die wichtigsten Vorabentscheidungen
  - Produktauswahl - statisch/bauphysikalisch/wirtschaftlich
  - Planung/Konzeption
  - Schnittstellen der Gewerke
  - Herstellung und Lieferung
  - Umsetzung auf der Baustelle

Referent: Herr Dipl.-Ing. Marco Schuhmacher

## ANMELDUNG

per E-Mail: [vls@luetkenhaus.com](mailto:vls@luetkenhaus.com)

Bitte senden Sie uns eine E-Mail unter Angabe des Programm 1 oder 2 sowie Ihre Kontaktdaten zur weiteren Abstimmung. Wir freuen uns auf Sie.

B. Lütkenhaus GmbH  
Börnste 64, 48249 Dülmen  
Tel. +49 (0) 2594 94 02-0  
[www.luetkenhaus.com](http://www.luetkenhaus.com)

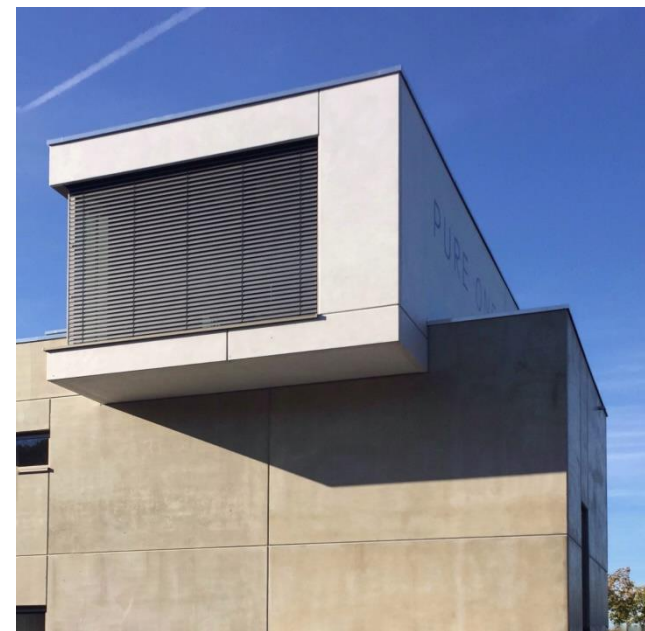
Ansprechpartner:  
Herr Dipl.-Ing. Marco Schuhmacher  
[mschuhmacher@luetkenhaus.com](mailto:mschuhmacher@luetkenhaus.com)



## Precast Seminare

Im Hörsaal oder in unserem Fertigteilwerk

**Einladung**  
an Hochschulen und Bildungszentren

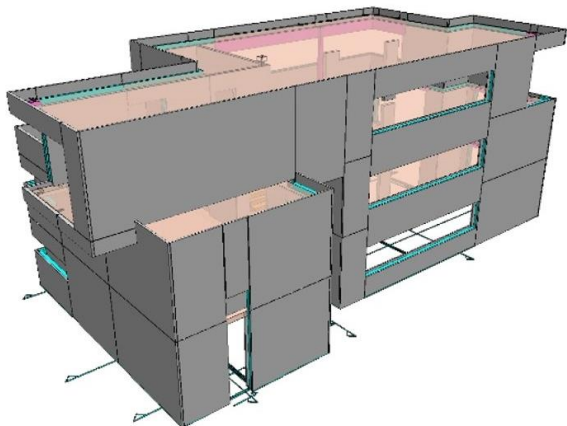


## WIRTSCHAFT TRIFFT WISSENSCHAFT

### EINLADUNG

Mit unseren Vorlesungen und Seminaren möchten wir Studentinnen und Studenten das elementierte Bauen mit ressourcenschonenden, CO<sub>2</sub>-reduzierten und energieeffizienten Bauteilen näherbringen. Wir werden in technischer sowie gestalterischer Hinsicht referieren und kommen gerne zu Ihnen in den Hörsaal oder laden Sie in unser LÜTKENHAUS nach Dülmen ein.

Sie können aus den Themen auf der Rückseite frei wählen. Wir schulen u.a. Architekturbüros und Ingenieurbüros und halten Vorträge über das elementierte Planen und Bauen mit Stb.-Fertigteilelementen. Darüber hinaus liegt uns die Fort- und Weiterbildung der Studierenden sehr am Herzen. Nutzen Sie unsere langjährige Erfahrung.



## PROGRAMM 1

### VORLESUNG IM HÖRSAAL (90 Min.)

- Vorlesung gemäß gewählten/abgestimmten Themenschwerpunkt, 90 Min.

Die Dauer der Vorlesung und die Gewichtung der Themenschwerpunkte können gerne individuell abgestimmt werden.

Mit der Vorlesung geben wir Grundlagen und Einblicke in das elementierte Bauen mit ressourcenschonenden, CO<sub>2</sub>-reduzierten und energieeffizienten Bauelementen aus dem LTKH-Baukastensystem. Bitte wählen Sie dazu einen Themenbereich auf der Rückseite aus.



## PROGRAMM 2

### WERKSFÜHRUNG MIT SEMINAR (180 Min.)

- Begrüßung 10:00 Uhr am Verwaltungsgebäude
- Vorlesung gemäß gewählten/abgestimmten Themenschwerpunkt, ca. 75 Min.
- Pause mit Imbiss, ca. 30 Min.
- Werksführung und Erläuterungen zu unserer Produktion, ca. 75 min.
- Verabschiedung, Ende der Veranstaltung ca. 13:30 Uhr

Die Dauer der Vorlesung und die Gewichtung der Themenschwerpunkte können gerne individuell abgestimmt werden.

